

ZÁKLADNÍ ELEKTROTECHNICKÉ ÚDAJE

PŘEHLED TECHNICKÝCH PARAMETRŮ A VLASTNOSTÍ ROZVÁDĚČE :

- ▶ NAPĚŤOVÁ SOUSTAVA - 3N+PE ~50Hz, 400V/TN-C-S
- ▶ JMENOVITÝ PROUD ROZVÁDĚČE - 40A
- ▶ ZKRATOVÁ ODOLNOST - I_k = 6,0kA
- ▶ NAPĚŤOVÁ ODOLNOST (IMPULZNÍ VÝDRŽNÁ KATEGORIE III.) - 4,0kV při zkoušce impulsem 1,2/50μs
- ▶ ROZVÁDĚČ JE URČEN DO MÍSTA PŘÍSTUPNÉHO LAICKÉ OBSLUZE
- ▶ OCHRANA PŘED NEBEZPEČNÝM DOTYKEM ŽIVÝCH ČÁSTÍ - IZOLACÍ, KRYTY A PŘEPÁŽKAMI
- ▶ TŘÍDA OCHRANY PŘED NEBEZPEČNÝM DOTYKEM NEŽIVÝCH ČÁSTÍ - tř. I (ochrana automatickým odpojením v síti TN)

ZÁKLADNÍ STANDARDY BEZPEČNOSTI A SPOLEHLIVOSTI EL. ZAŘÍZENÍ

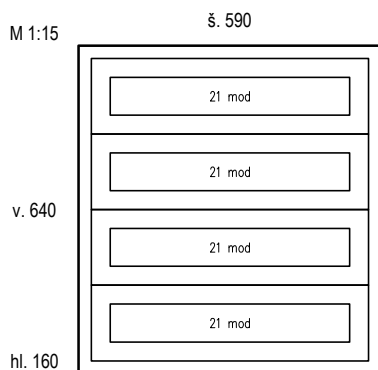
- ▶ ZÁKLADNÍM STANDARDEM PRO ELEKTRICKÉ INSTALACE A JEJICH SOUČÁSTI JE SOUBOR ČSN 33 2000
 - při realizaci je nutno respektovat vždy aktuálně platné znění norem a aplikovat dostupné technické prostředky
 - nutno rovněž respektovat všechny platné normy citované a odkazované (viz přehled v technické zprávě)
- ▶ ČSN EN 60439-1 ed. 2 - Rozváděče nn. Část 1: Typově zkoušené a částečně typově zkoušené rozváděče
- ▶ ČSN EN 60439-3 - Rozváděče nn. Část 3: Zvláštní požadavky pro rozváděče nn určené k instalaci do míst přístupných laické obsluze. Rozvodnice

BAREVNÉ ZNAČENÍ VODIČŮ :

- KRAJNÍ VODIČE "L" - ČERNÁ, HNĚDÁ, ŠEDÁ
- — — — STŘEDNÍ VODIČ "N" - SVĚTLEMODRÁ
- · — · — OCHRAN. VODIČ "PE" - ZELENOŽLUTÁ

KONSTRUKCE ROZVÁDĚČE S VYZNAČENÍM ORIENTAČNÍCH ROZMĚRŮ

- ▶ SKŘÍŇ OCEP ZAPUŠTĚNÁ S DVÍŘKY 84mod, IP40/20
- ▶ ROZVÁDĚČ BUDE OPATŘEN VÝROBNÍM ŠTÍTKEM DLE ČSN EN 60439-1 ed. 2 (umístěn uvnitř)
- ▶ ORIENTAČNÍ ROZMĚRY š. x v. x hl. v mm



R3.1



Zadavatel (stavebník) :

Město Šluknov, nám. Míru 1, Šluknov

Název akce :

DŮM KULTURY - revitalizace objektu č.p. 321
v ul. T. G. Masaryka ve ŠLUKNOVĚ

Název výkresu :

PŘÍSTROJOVÁ ROZVODNICE R3.1

projektová kancelář elektro

Dobrovského 1402/2, 405 02 Děčín I.

www.hbsys.cz

hbsys@hbsys.cz

IČ 44360657

603 471 872

Zodpovědný projektant :

Ing. Hynek BUREŠ

Vypracoval :

Ing. Hynek BUREŠ

Číslo zakázky :

HB2009.024

Datum :

12 / 2009

Stupeň :

Dokumentace k stavebnímu řízení (DSP)

Profese (zařízení) :

EL - Elektrotechnická zařízení

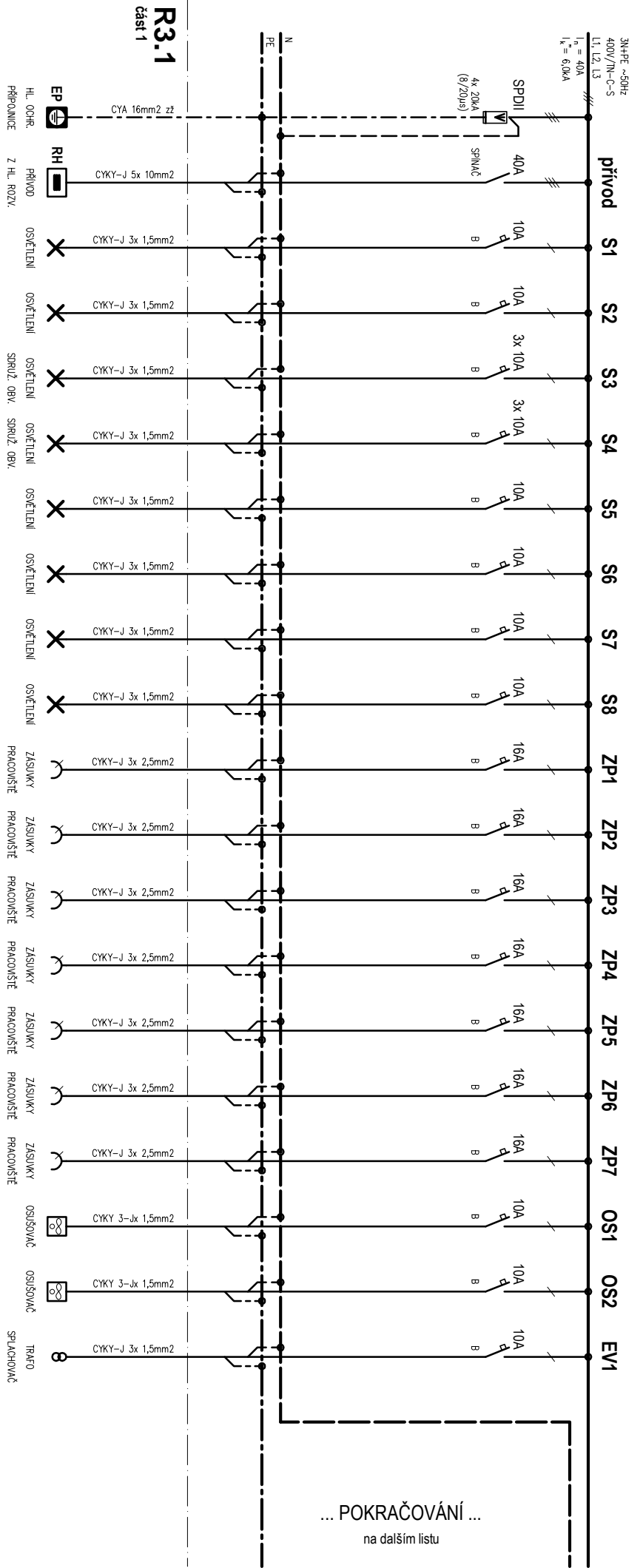
Výtisk (č. paré) :

Měř. :

Č. výkresu :

EL-07

Přístrojová rozvodnice

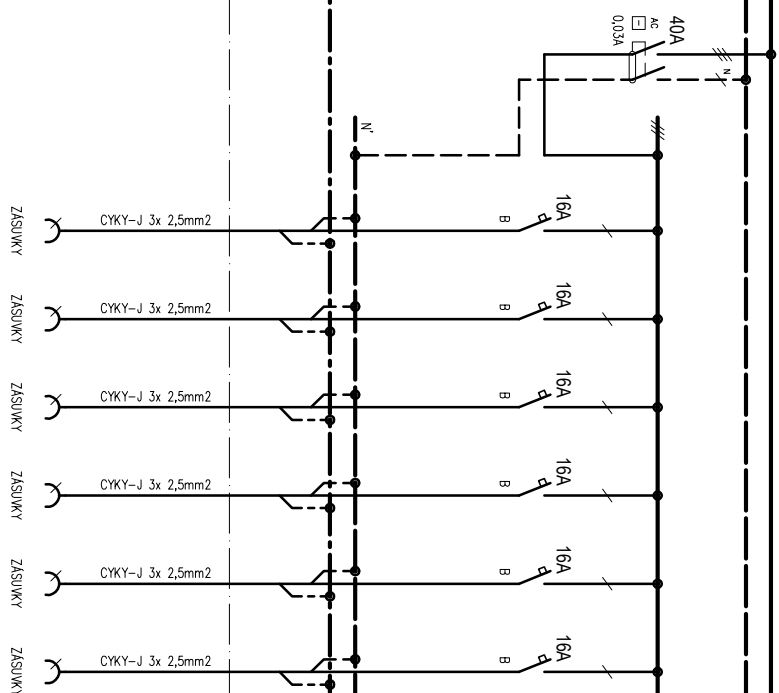
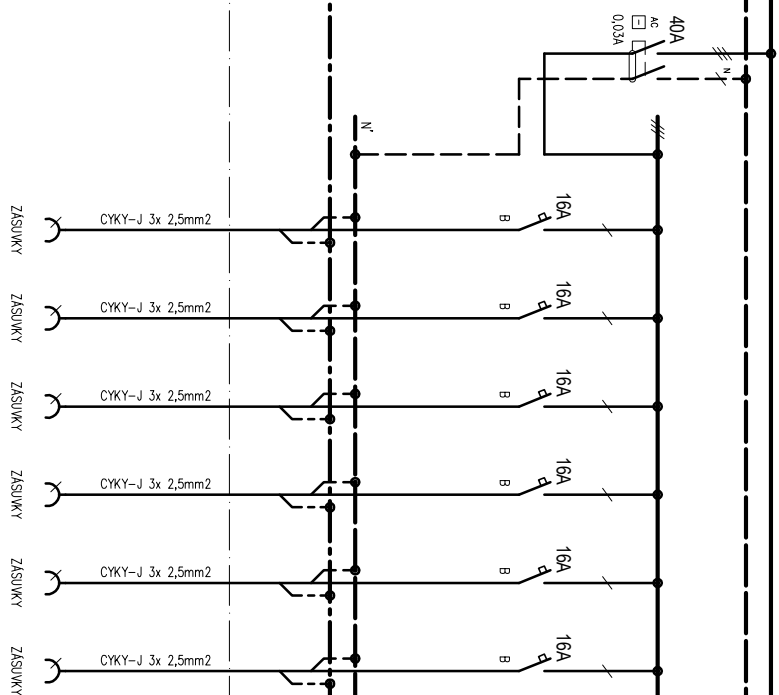


L1, L2, L3
N

Z1 Z2 Z3 Z4 Z5 Z6

Z7 Z8 Z9 Z10 Z11 Z12

... POKRAČOVÁNÍ ...
z předchozího listu



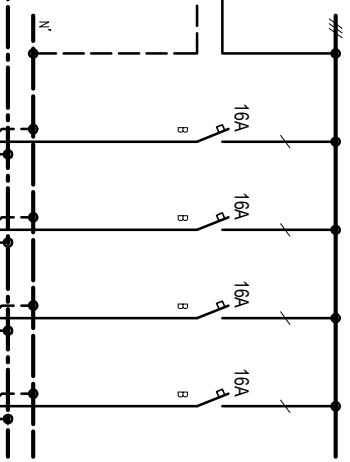
... POKRAČOVÁNÍ ...
na dalším listu

R3.1
část 2

MY ZK1 ZK2 ZK3

L1, L2, L3
N

... POKRAČOVÁNÍ ...
z předchozího listu



N'

PE

R3.1
část 2

